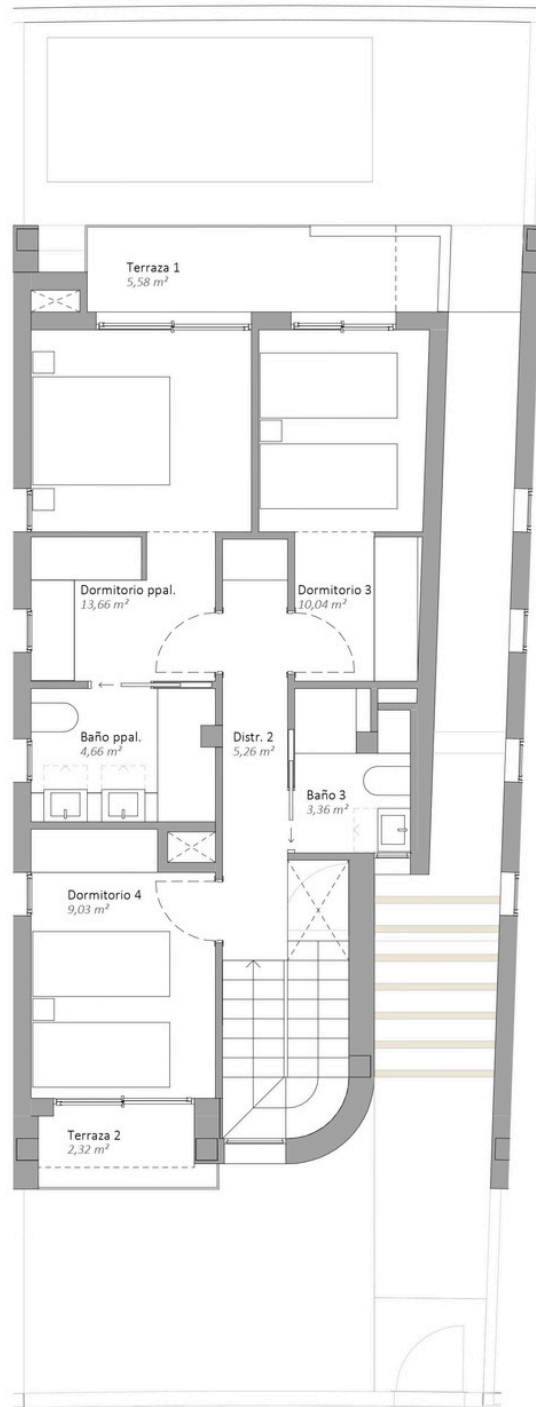
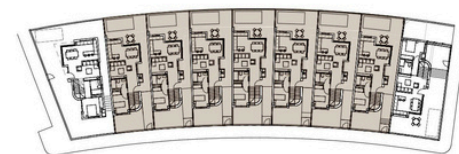
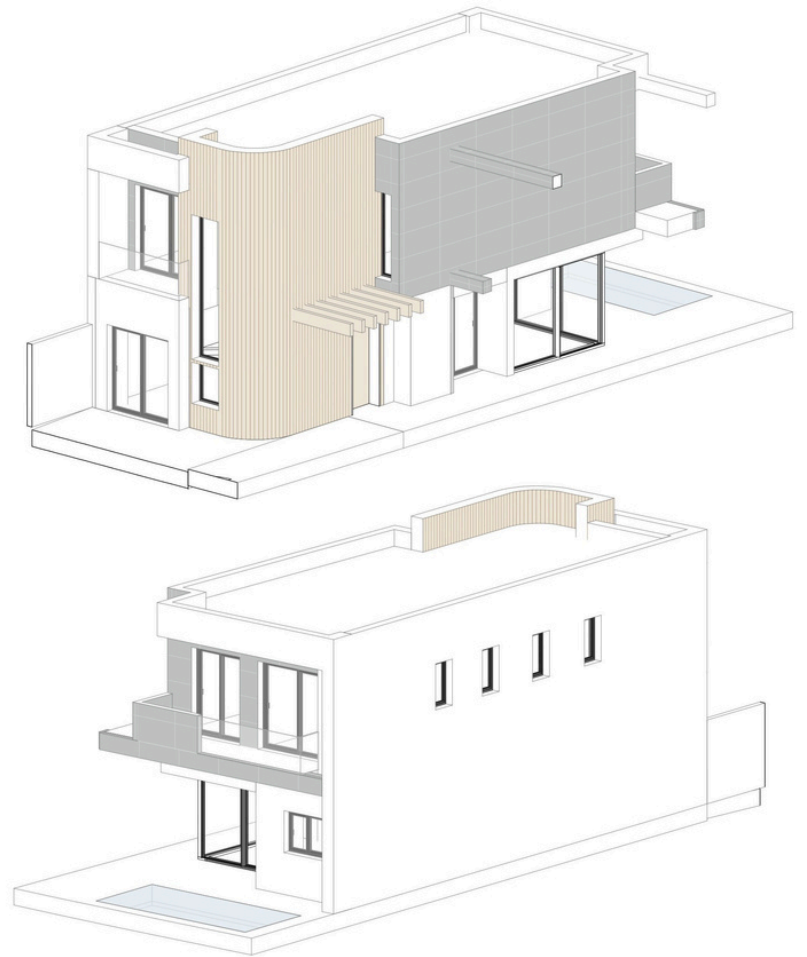


PLANTA BAJA



PLANTA PRIMERA



SUP. CONSTRUIDA TOTAL	SUP. CONSTRUIDA S/R
188,30 m ²	130,28 m ²

SUP. ÚTIL VIV. TIPO C

INTERIOR	
S/RASANTE	
PLANTA BAJA	
Vestibulo	4,58 m ²
Salón - comedor - cocina	28,04 m ²
Distr. 1	0,97 m ²
Dormitorio 2	8,42 m ²
Baño 2	3,83 m ²
Esc. PS-PB	2,40 m ²
Esc. PB-P1	2,24 m ²
50,48 m ²	

PLANTA PRIMERA	
Distr. 2	5,26 m ²
Dormitorio ppal.	13,66 m ²
Dormitorio 3	10,04 m ²
Dormitorio 4	9,03 m ²
Baño ppal.	4,66 m ²
Baño 3	3,36 m ²
Esc. PB-P1	2,16 m ²
48,17 m ²	
98,65 m ²	

SUP. ÚTIL VIV. TIPO C

B/RASANTE	
PLANTA SÓTANO	
Garaje	33,75 m ²
Vestibulo previo	2,25 m ²
C. instalaciones	2,87 m ²
38,88 m ²	
38,88 m ²	
137,53 m ²	

EXTERIOR	
S/RASANTE	
PLANTA BAJA	
Jardin	56,83 m ²
Piscina	9,00 m ²
Lavadero	0,66 m ²
66,49 m ²	

PLANTA PRIMERA	
Terraza 1	5,58 m ²
Terraza 2	2,32 m ²
7,89 m ²	
74,38 m ²	
74,38 m ²	

NOTA: El presente documento es de carácter informativo y podrá experimentar variaciones por exigencias técnicas y/o urbanísticas del proyecto. Las superficies expresadas son aproximadas, pudiendo experimentar modificaciones por razones de índole técnica en el desarrollo de la ejecución de la obra. Todo el mobiliario incluido el de la cocina, es meramente informativo. No va instalada. Los giros de las puertas y la distribución de aparatos sanitarios no son vinculantes.

RESIDENCIAL AMAZÓNICO

9 VIVIENDAS ADOSADAS, GARAJES Y PISCINAS PRIVADAS
C/ B - SECTOR SUP.C4, ÁGUILAS. MURCIA

PLANO: Vivienda tipo centro	ESCALA: 1 / 75	N
--------------------------------	----------------	---

